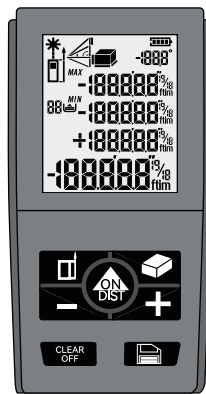


Laser Entfernungsmessgerät

Genauer Messen



Bedienungsanleitung

Inhalt

Sicherheitsvorschriften	2
Bedienung	3
Display	4
Bedienung	5-10

Regualtion

Vor der Verwendung des Instruments lesen Sie bitte die Sicherheitsvorschriften und die Bedienungsanleitung sorgfältig durch. Vielen Dank, dass Sie sich für ein Produkt der LS-Serie entschieden haben!

Sicherheitsvorschriften:

- NICHT das Instrument eigenständig öffnen oder reparieren. Es ist strengstens verboten, das Entfernungsmessgerät zu modifizieren oder dessen Verwendungszweck zu ändern. Bitte bewahren Sie dieses Gerät außerhalb der Reichweite von Kindern auf.
- Es ist verboten, mit dem Laser die Augen oder andere Körperteile von sich selbst oder anderen zu bestrahlen. Ebenso darf der Laser nicht auf die Oberfläche hochreflektierender Objekte gerichtet werden.
- Die elektromagnetische Strahlung dieses Geräts kann Störungen bei anderen Geräten oder Einrichtungen verursachen. Verwenden Sie das Gerät NICHT in Flugzeugen oder in der Nähe von medizinischen Geräten. Verwenden Sie das Gerät NICHT in brennbaren oder explosionsgefährdeten Umgebungen.
- Im Falle eines Qualitätsproblems oder bei Unsicherheiten zum Instrument wenden Sie sich bitte rechtzeitig an den örtlichen Händler oder den Hersteller des Instruments. Wir werden das Problem so schnell wie möglich lösen.
- Bitte entsorgen Sie das Gerät nach den örtlichen Gesetzen und Vorschriften.



**Bitte vor Gebrauch erst die
Anleitung lesen!**

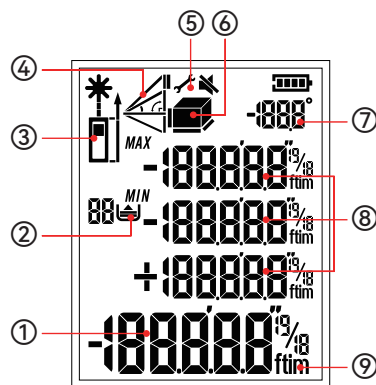


**Jeder Benutzer vom Gerät
muss informiert sein!**

Bedienung



Display



Nº	Explanation	Nº	Explanation
①	Messergebnis	⑥	Flächen-/Volumen-Messung
②	Daten-Speicher-Platz	⑦	Winkel
③	Messebene	⑧	2. Messebene
④	Pythagoras-Funktion	⑨	Einheit
⑤	Einstellungen		

Bedienung

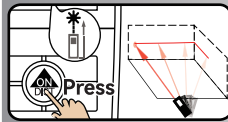


Taste (ON) zum Einschalten über 2 Sek. gedrückt halten.



Taste (OFF) zum Ausschalten über 2 Sek. gedrückt halten.

Messfunktionen



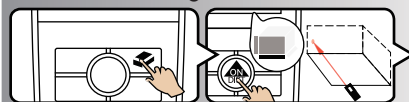
Taste (ON) gedrückt halten zum kontinuierlichen Messen, beenden mit erneuten drücken der Taste (ON). Ergebnisse werden angezeigt zusammen mit Min- und Max-Werten. Automatische Abschaltung nach 1 Minute.

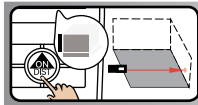
Messen



Taste (ON) drücken zum Einschalten vom Laser, erneutes Drücken zum Messen.

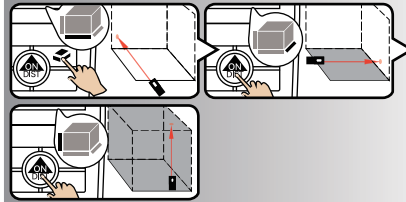
Flächen-Messung





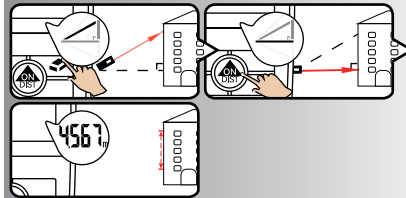
Funktions-Taste einmal Drücken. Drücken der Taste (ON) zum Messen von Länge und Breite. Das Messergebnis wird im Display angezeigt.

Volumen-Messung



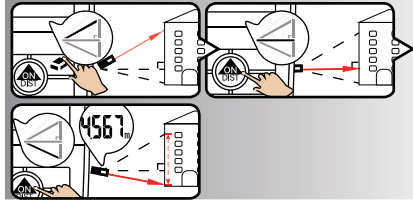
Funktions-Taste 2x Drücken für Volumenmessung. Drücken der Taste (ON) zum Messen von Länge, Breite und Höhe.

2-Punkte Messung mit Pythagoras -Funktion



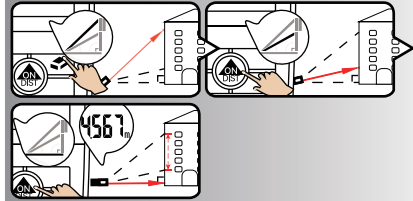
Funktions-Taste 3x Drücken für 2-Punkte Messung. Drücken der Taste (ON) für die Länge der Hypotenuse und Kathete, Höhe wird berechnet.

3-Punkte Messung mit Pythagoras-Funktion 1



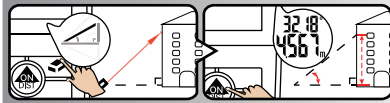
Drücken der Funktions-Taste 4x um in den Messmodus zu gelangen.
Drücken der Taste (ON) für die beiden benachbarten Längen und die senkrechte Länge.

3-Punkte Messung mit Pythagoras-Funktion 2



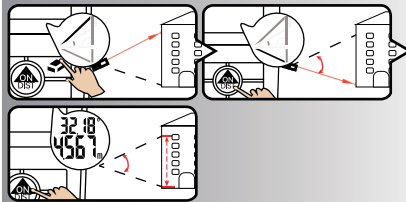
Drücken der Funktions-Taste 5x um zur Messung zu gelangen.
Drücken der Taste (ON) für die beiden benachbarten Längen und die senkrechte Länge.

Automatische horizontale Funktion



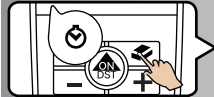
Drücken der Funktions-Taste 6x um zur Messung zu gelangen.
Drücken der Taste (ON) für die beiden benachbarten Längen.
Winkel und gegenüberliegende Seite werden berechnet.

Automatisch vertikale Funktion



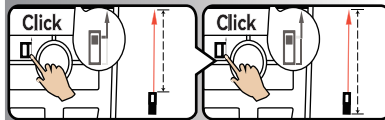
Drücken der Funktions-Taste 7x um zur Messung zu gelangen.
Drücken der Taste (ON) für die beiden benachbarten Längen.
Winkel und gegenüberliegende Seite werden berechnet.

Countdown



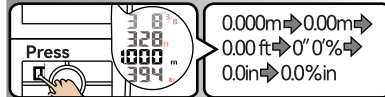
Drücken der Funktions-Taste 8x um zur Messung zu gelangen.
Der Countdown kann von 5-60 Sekunden eingestellt werden.
Die Tasten "+" und "-" zum Einstellen verwenden und über die
Taste (ON) starten.

Messebene wählen



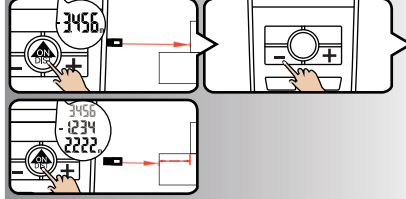
Hierüber kann die Ober- oder Unterkante als Nullpunkt festgelegt werden.

Einheiten wählen



Festlegen der Längeneinheiten.

Addition/Subtraktion



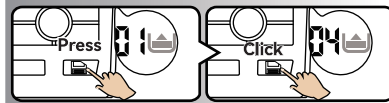
Es können nach einer Messung die Ergebnisse miteinander verrechnet werden.

Datenspeicher



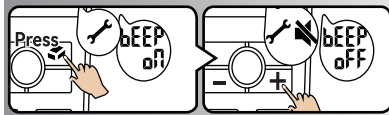
Die Messergebnisse können über die Taste (Speichern) gespeichert werden.

Werte auslesen



Die Taste (Speicher) gedrückt halten und die Werte aus dem Speicher werden angezeigt.

System-Einstellungen



Die Funktions-Taste lange gedrückt halten um die Einstellungen zu ändern. Der Ton kann über die "+" oder "-"-Taste verstellt werden, die Taste (ON) zum Bestätigen und Taste (OFF) zum verlassen des Menüs.

Offset einstellen



Nach der Einstellung vom Ton kann der Offset geändert werden, standardmäßig der Wert "0". Der Bereich kann über die "+" und "-" -Taste von -9 bis +9mm eingestellt werden.

Batterien



3 Batterien vom Typ AAA sind notwendig. Batteriefach durch Schieben zu Öffnen.